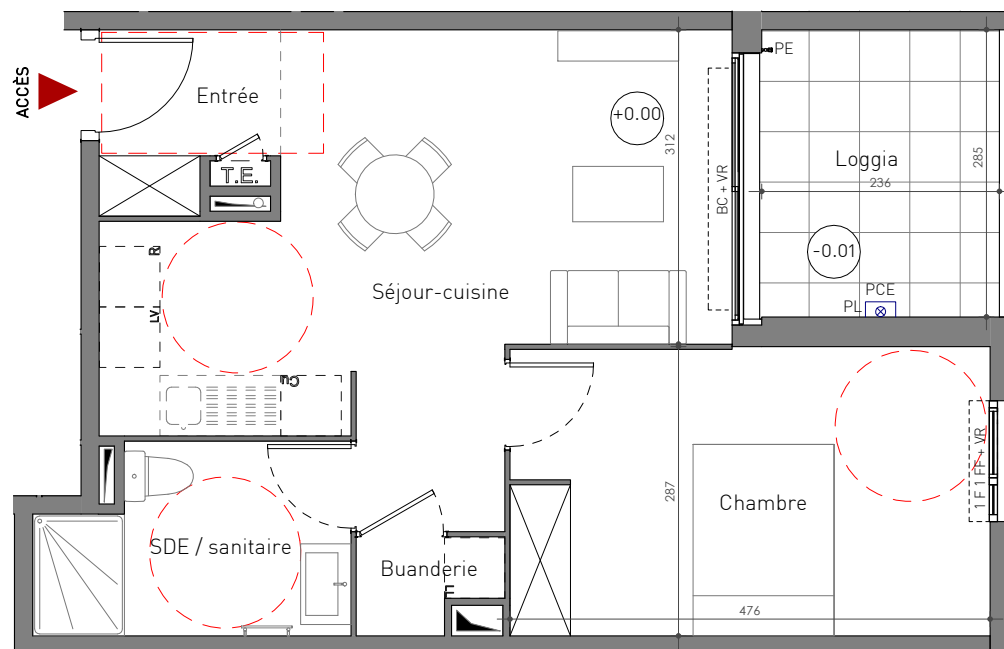
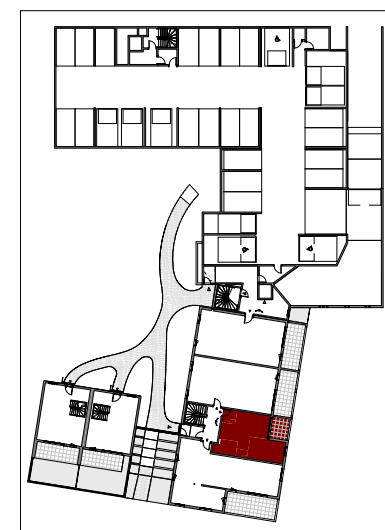


VILLA PEYRIÈRE

SAINT-JEAN-DE-VÉDAS

43 logements, ZAC Roque Fraisse

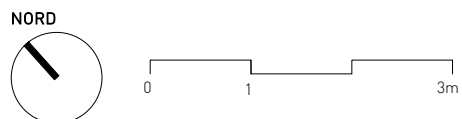
TYPE	NIVEAU	APP.
T2	RDC bas	C03



SURFACES HABITABLES	
Séjour-cuisine	21.2 m ²
Chambre	13.6 m ²
SDE / sanitaire	5.5 m ²
Entrée	2.9 m ²
Buanderie	1.2 m ²
Surface habitable	44.3 m ²

SURFACES ANNEXES	
Loggia	6.7 m ²
SURFACE TOTALE	51.0 m²

Échelle 1/75



COGIM
ART PROMOTEUR

Indice 6

03/03/2021

Tout en conservant les caractéristiques essentielles du plan, la société se réserve la possibilité d'apporter des modifications pour des questions de construction ou d'amélioration. Les faux-plafonds, retombées et emplacement des équipements sont figurés à titre indicatif.

LÉGENDE

LV	Lave-Vaisselle	LL	Lave-Linge	PF	Porte-fenêtre	OB	Oscillo-battant	PE	Point d'eau	○	EP
Cu	Cuisson	F	Fenêtre	VR	Volet roulant	BC	Baie coulissante	PL	Point lumineux	▨	Faux-plafond
R	Réfrigérateur	FF	Fenêtre fixe	AV	Allège vitrée	PCE	Prise extérieure	■	Cloison démontable		